

# BiBox B2K

# AUTOMATE B2K

## Solutions multifonctions pour pilotage de moteurs

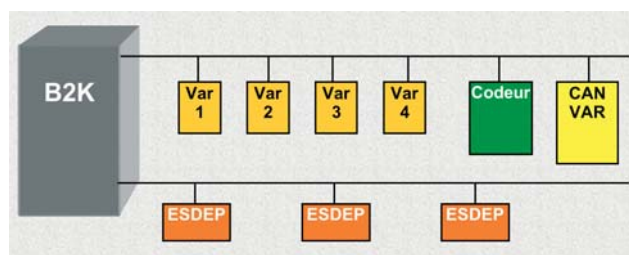


### UNITÉ CENTRALE

- Microprocesseur ColdFire 210 MHz
- 1 Mo RAM sauvegardée par batterie
- 2 Mo Flash EPROM
- Noyau Multitâche temps réel
- Ethernet 10/100 MHz
- 2 ports CAN
- 2 ports série configurables RS232, RS422 ou RS485
- 4 entrées rapides
- 1 sortie chien de garde

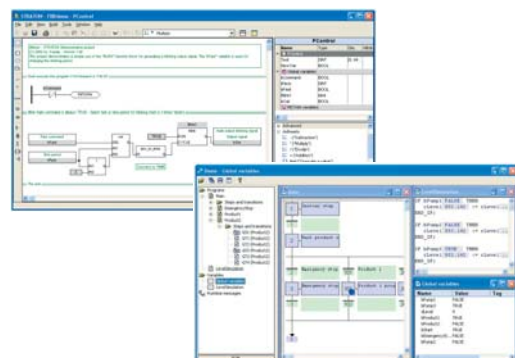
### CARACTÉRISTIQUES GÉNÉRALES

- Pilotage jusqu'à 32 axes en liaison CANopen directement sur le variateur ou à travers un module interface CANVAR
- Gestion de 256 entrées TOR et 256 Sorties TOR en liaison CAN sur nos modules ESDEP
- Gestion de 64 entrées et 64 sorties Analogiques en liaison CAN sur nos modules ESDEP



### PROGRAMMATION

- L'ensemble de l'automatisme est géré grâce à l'atelier automate à la norme IEC 1131-3 en langage Grafcet, Ladder, Littéral.
- Programmation des mouvements d'axe par blocs fonctions prédéfinis
- Simulateur et débogueur inclus
- Possibilité d'embarquer les sources
- Temps de cycle automate : 1 ms
- Accessibilité par :
  - serveur OPC via la liaison Ethernet TCP/IP
  - ModBus + Open ModBus



## FONCTIONNALITÉS AXES

- Gestion des accélérations
- Changement de vitesse et/ou de destination en cours de mouvement
- Atténuateur de vitesse
- Gestion d'axes mesurés (codeurs CANopen)
- Gestion d'axe maître/esclave
- Gestion d'entrées rapides configurables en compteur/décompteur ou en interruption d'axe
- Interpolation linéaire sur x axes
- Axes indépendants/interpolés
- Came électronique

## VERSIONS B2K

### Version autonome :

- Connexion au PC par Ethernet
- Alimentation 24V continu



### Version PCI :

- A installer directement dans le PC bus PCI
- Compatible Windows 2000, XP



### Version B108 :

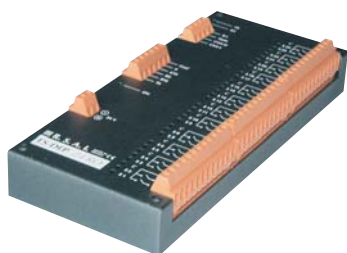
- Connexion au PC par Ethernet
- Accès direct à 8 modules E/S



## PÉRIPHÉRIQUES

### ESDEP :

- 32 entrées TOR
- 24 sorties TOR
- 21 entrées 8 sorties
- 8 entrées / 4 sorties Analogiques



### CANVAR :

- Boîtier interface
- CANopen pour pilotage d'axe +/- 10V et retour codeur
- Permet de piloter tout type d'actionneur ne possédant pas de bus CANopen



### PUP2K : Pupitre opérateur :

- Ecran LCD 4 x 40 caractères
- 5 touches fonctions
- Clavier numérique



### BCE 105 :

- Ecran 12" tactile
- 2 liaisons Ethernet
- 3 liaisons série



 **R.S.A.I.**

ZI de la Vaure - 42290 SORBIERS - France

Service commercial : 33(4) 77 53 94 94 - Tél : 33(4) 77 53 30 48 - Fax : 33(4) 77 53 38 61

E.mail : contact@rsautomation.com - <http://www.rsautomation.com>